

Erfahrungen mit ISO 19115

Vorführung und Stand NOKIS



Metadaten - Informationssystem
für die Küstenforschung und das Küsteningenieurwesen



Nord- und Ostsee-
KüstenInformationssystem

Suche

Überblick
Partner
Veröffentlichungen
Links
Die Küste
Suchen
Küstenforschung
Thesaurus
Forum

Intern

Impressum



Gefördert vom:



Bundesministerium
für Bildung
und Forschung

Laufzeit: 2001-2004

Nützliche Internetadressen (0)



Zuletzt geändert: 15.05.2003 16:07

- [Zwischenbericht 2003 PDF \[2MB\]](#)
- Neue Version des [NOKIS MD-Editors](#) (Version 1.10) online verfügbar (Username/Passwort: test/test)
- [Die Küste](#) ist jetzt bis Heft 64 integriert
- [Einladung und Programm](#) zum NOKIS Workshop am 20.2.2003 bei der BAW Hamburg, 11:00 bis 16:00 Uhr

[Archiv](#)



Carsten Heidmann, BAW Hamburg
Rainer Lehfeldt, BAW Hamburg



Wassilios Kazakos, FZI Karlsruhe

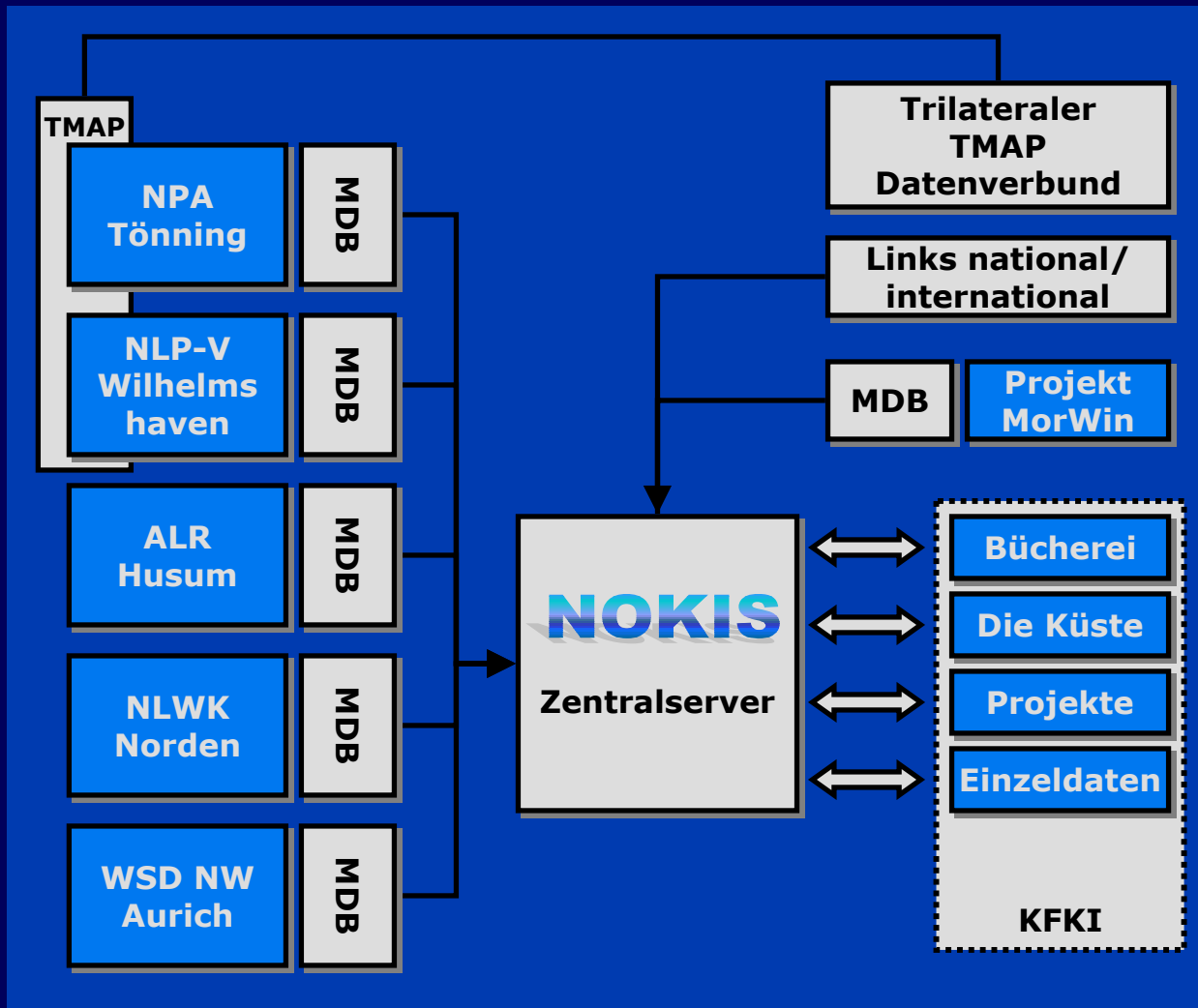
NOKIS@AK Umweltdatenbanken

- Stand des Projektes
- Projektpartner und Datentypen / Datenaufkommen
- Struktur des Projektes
- Softwarekonzept
- Stand der Editorentwicklung
- Map Server
- Vorführung des Editors

Stand des Projektes

- Projektlaufzeit 2001 - 2004
- 5 Partner bei Projektbeginn
 - + BAW (PDBK)
 - + GKSS (LOTSE)
- Softwareerstellung für MD-Editor nahezu abgeschlossen
- spätestens Ende des Jahres voller Probebetrieb auf Zentralserver

NOKIS Struktur



Metadaten zu:

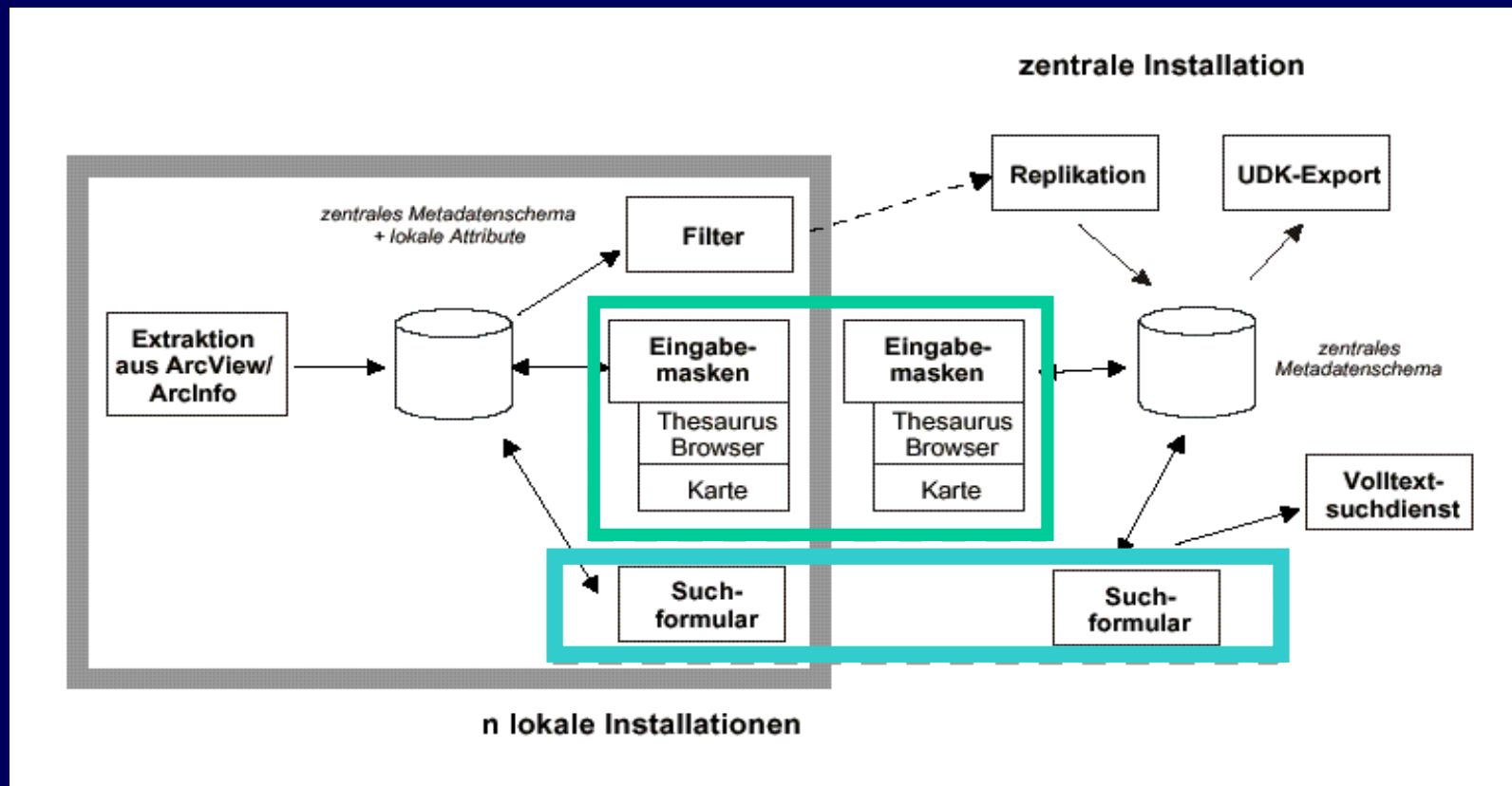
- GIS-Daten
- Zeitreihen
- KFKI-Projekten
- "Die Küste"
- Einzeldaten

Projektpartner und Datenaufkommen

Institution	Datentypen	Umfang
KFKI	Zeitschrift "Die Küste"	600 Artikel
	Bücherei des KFKI	18000 Einheiten
	Projektdatenbank	70 Projekte
	div. Einzeldaten	
BAW	PDBK	830 nach WSA und Jahr der Erfassung gegliederte Peilflächen; ca. 1. Mio Einzelpeilflächen
	WAGIS	
ALR Husum	Küstenschutz und Küstenentwicklung	ca. 20 Einträge, davon 16 Datensammlungen mit 5118 Objekten
NLP-V Wilhelmshaven	Umweltbereich	ca. 80 Einträge und eine Datensammlung mit 25 Objekten
NLWK Norden	Küstenschutz und Küstenentwicklung	ca. 30 Einträge, davon 23 Datensammlungen mit 11725 Objekten
NPA Tönning	Umweltbereich	ca. 270 Einträge, davon 8 Datensammlungen mit 1274 Objekten
WSD-NW Aurich	Messungen im Schelfbereich, insbesondere Schifffahrtsrouten	ca. 20 Einträge, davon 3 Datensammlungen mit 312 Objekten
GKSS	Projektbeschreibungen System LOTSE	
UVU-Elbvertiefung	Daten aus den UVU zur Elbvertiefung	

Software- und Systemkonzept:

⇒ identisches Erscheinungsbild lokal und global



Metadata Standards

ISO 19115 metadata entity set information	Metadata Elements
MD_Metadata	Metadata file identifier
	Metadata standard name
	Metadata standard version
	Metadata language
	Metadata character set
	Metadata point of contact
	Metadata time stamp
	Scope to which the metadata applies
MD_Identification	Dataset title
	Dataset reference date
	Dataset responsible party
	Abstract describing the dataset
	Descriptive keywords
	Status
MD_DataIdentification	Spatial representation type
	Spatial resolution of the dataset
	Dataset language
	Dataset character set
	Dataset topic category
	Geographic location
	bounding box or geographic identifier
	Vertical and temporal extent of dataset
MD_Constraints	Name of handling restriction
DQ_DataQuality	Scope of data
	Lineage Statement
MD_MaintenanceInformation	Maintenance frequency
MD_SpatialRepresentation	Grid spatial representation
	Vector spatial representation
MD_ReferenceSystem	Reference system
MD_ContentInformation	External feature catalogue
	Coverage content
	Image description
MD_PortrayalCatalogueReference	Portrayal catalogue citation
MD_Distribution	Distribution format
	On-line ressource
MD_MetadataExtension	Information on metadata extensions
MD_ApplicationSchemaInformation	Application schema information

- **ISO mandatory**
- **ISO recommended core**
- **ISO NOKIS**

Metadata Standards

ISO 19115 metadata entity set information	Metadata Elements
MD_Metadata	Metadata file identifier
	Metadata standard name
	Metadata standard version
	Metadata language
	Metadata character set
	Metadata point of contact
	Metadata time stamp
	Scope to which the metadata applies
MD_Identification	Dataset title
	Dataset reference date
	Dataset responsible party
	Abstract describing the dataset
	Descriptive keywords
	Status
MD_DataIdentification	Spatial representation type
	Spatial resolution of the dataset
	Dataset language
	Dataset character set
	Dataset topic category
	Geographic location
	bounding box or geographic identifier
	Vertical and temporal extent of dataset
MD_Constraints	Name of handling restriction
DQ_DataQuality	Scope of data
	Lineage Statement
MD_MaintenanceInformation	Maintenance frequency
MD_SpatialRepresentation	Grid spatial representation
	Vector spatial representation
MD_ReferenceSystem	Reference system
MD_ContentInformation	External feature catalogue
	Coverage content
	Image description
MD_PortrayalCatalogueReference	Portrayal catalogue citation
MD_Distribution	Distribution format
	On-line resource
MD_MetadataExtension	Information on metadata extensions
MD_ApplicationSchemaInformation	Application schema information

- **ISO mandatory**
- **ISO recommended core**
- **ISO NOKIS**

Metadata Standards

ISO 19115 metadata entity set information	Metadata Elements
MD_Metadata	Metadata file identifier
	Metadata standard name
	Metadata standard version
	Metadata language
	Metadata character set
	Metadata point of contact
	Metadata time stamp
	Scope to which the metadata applies
MD_Identification	Dataset title
	Dataset reference date
	Dataset responsible party
	Abstract describing the dataset
	Descriptive keywords
	Status
MD_DataIdentification	Spatial representation type
	Spatial resolution of the dataset
	Dataset language
	Dataset character set
	Dataset topic category
	Geographic location
	bounding box or geographic identifier
Vertical and temporal extent of dataset	
MD_Constraints	Name of handling restriction
DQ_DataQuality	Scope of data
	Lineage Statement
MD_MaintenanceInformation	Maintenance frequency
MD_SpatialRepresentation	Grid spatial representation
	Vector spatial representation
MD_ReferenceSystem	Reference system
MD_ContentInformation	External feature catalogue
	Coverage content
	Image description
MD_PortrayalCatalogueReference	Portrayal catalogue citation
MD_Distribution	Distribution format
	On-line ressource
MD_MetadataExtension	Information on metadata extensions
MD_ApplicationSchemaInformation	Application schema information

- ISO mandatory
- ISO recommended core
- ISO NOKIS

Stand des Editors

Document

- New document
- Save document
- View as XML
- View as HTML

Sections

- Charakterisierung der Metadaten
- Charakterisierung der Daten
- Räumliche Darstellung
- Dateninhalt
- Datenvertrieb
- Datenqualität
- Portrayal Catalogue
- Applikationsschema

Templates

Save current document as template

Save

Charakterisierung der Metadaten

Submit Minimize Remove

Datensatz ID* nlwkn23292

Kurztitel* BAL Profil 002

letzte Änderung* 2003-05-13 12:19:58

Sprache der Metadaten* Deutsch

ID des übergeordneten Datensatzes

Hierarchieebene* Serie

Ersterfassung* 2003-04-03 (YYYY-MM-DD)
07:25:11 (hh:mm:ss)

Standardname ISO 19115

Standardversion DIS

Kontakt

Submit Minimize Remove

Funktion* Ansprechpartner(in) allgemein

Ansprechpartner

Submit Minimize Remove

Select contact Blum, Holger/NLWK Bst Norden

Name, Vorname, Titel* Blum, Holger

Fertig Lokales Intranet

- komplett in Java
- XML-basiert
- automatisch generiert
- Mehrsprachigkeit
- PostgreSQL als DB-Backend

Editor und Mapserver

Deutschland

Übersicht

400 x 200

0 7 14 21 28 35 km

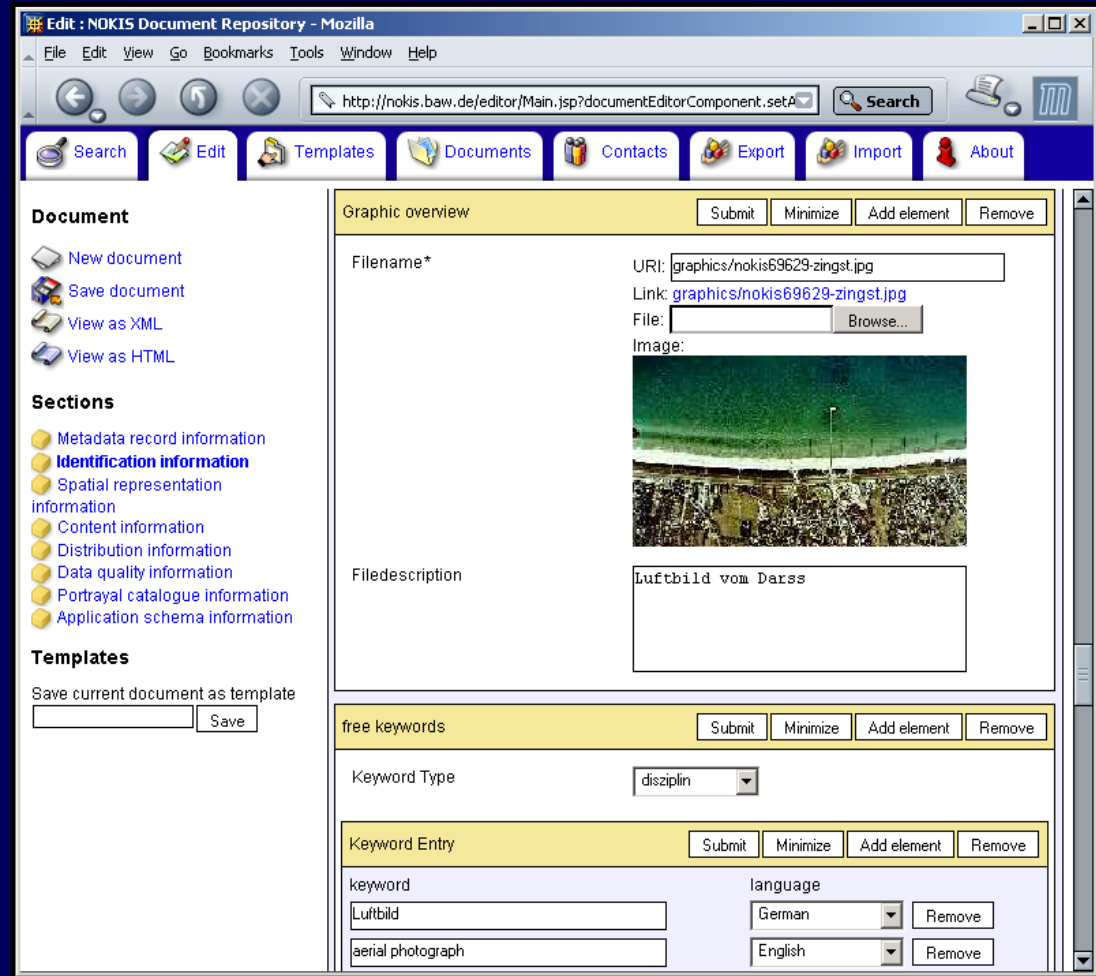
Information

ID	Thema
18	Wattgrundkarte Blatt 113 (Vermessung 1991)
24	Wattgrundkarte Blatt 120 (Vermessung 1985)
25	Wattgrundkarte Blatt 125 (Vermessung 1985)
26	Wattgrundkarte Blatt 130 (Vermessung 1985)
28	Wattgrundkarte Blatt 135 (Vermessung 1987)
39	Wattgrundkarte Blatt 114 (Vermessung 1989)
41	Wattgrundkarte Blatt 135 (Vermessung 1984)
42	Referenzpunkte für Dauerbeobachtungsflächen (Kotproben von Entenvögeln)
105	Bodenkarte 1 : 5000

- Mapserver für Metadaten-erfassung und Metadateneingabe
- UMN Mapserver
- OSS mit grosser Entwickler- und Anwendergemeinde

Editor und Mapserver

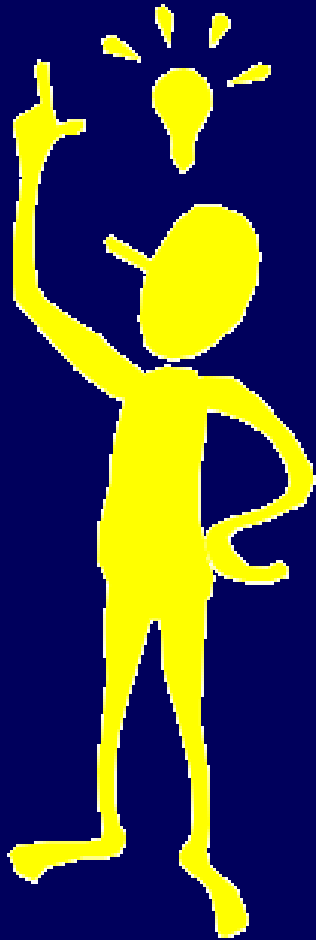
- Verwendung von Thumbnails zur besseren Charakterisierung der Daten



Vorführung des Editors

- Abbildung von ISO 19115
- XML Basis
- Funktionalität des Editors
- Views/Export
- Integration Mapserver
- Erweiterbarkeit

Schluss



nokis.baw.de

